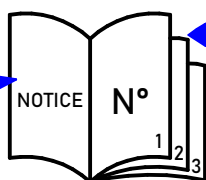


1

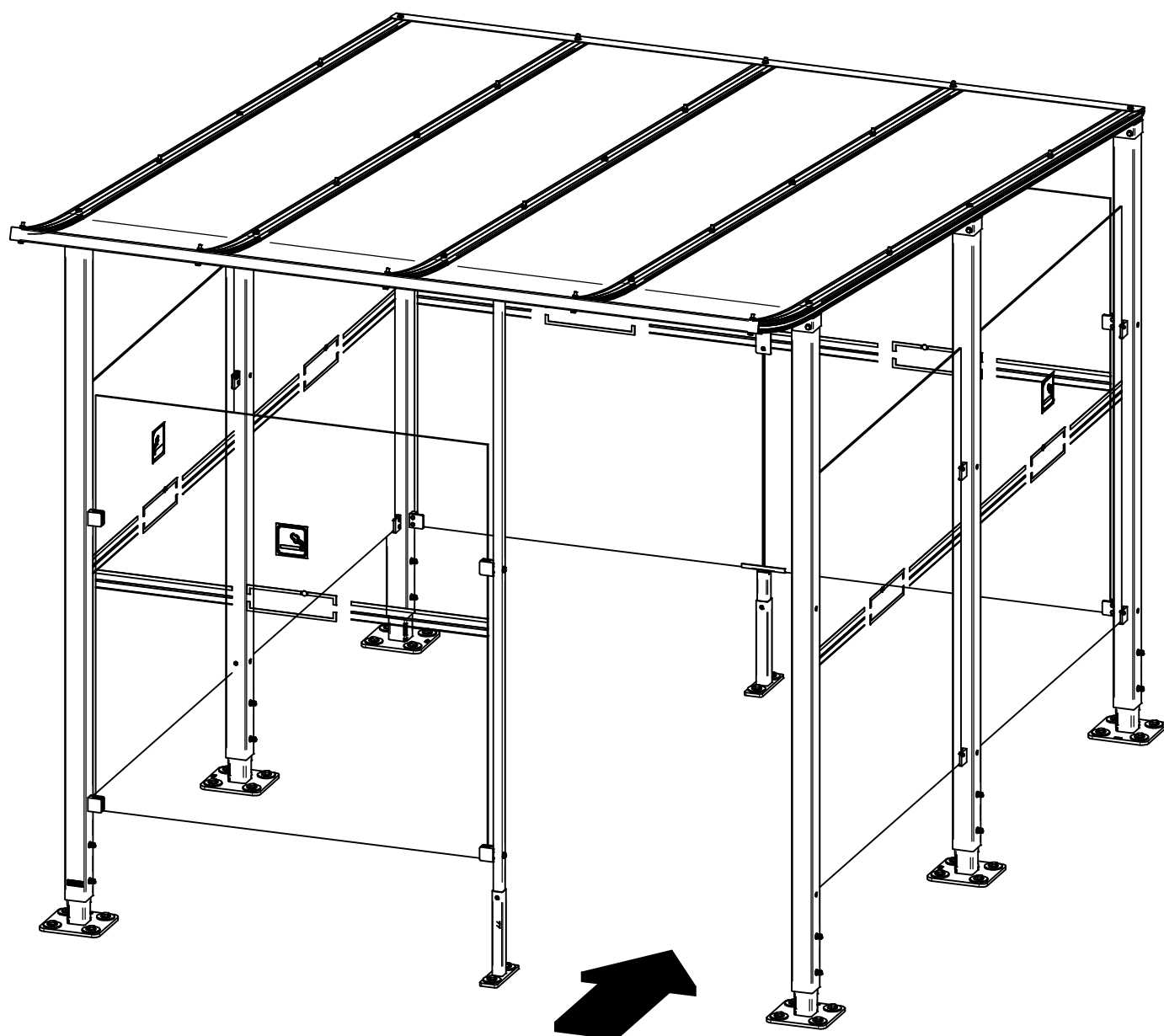


- 1) N° NOT1121
- 2) N° NOT1166
- 3) N° NOT982
- 4) N° NOT945
- 5) N° NOT1160
- 6) N° NOT474

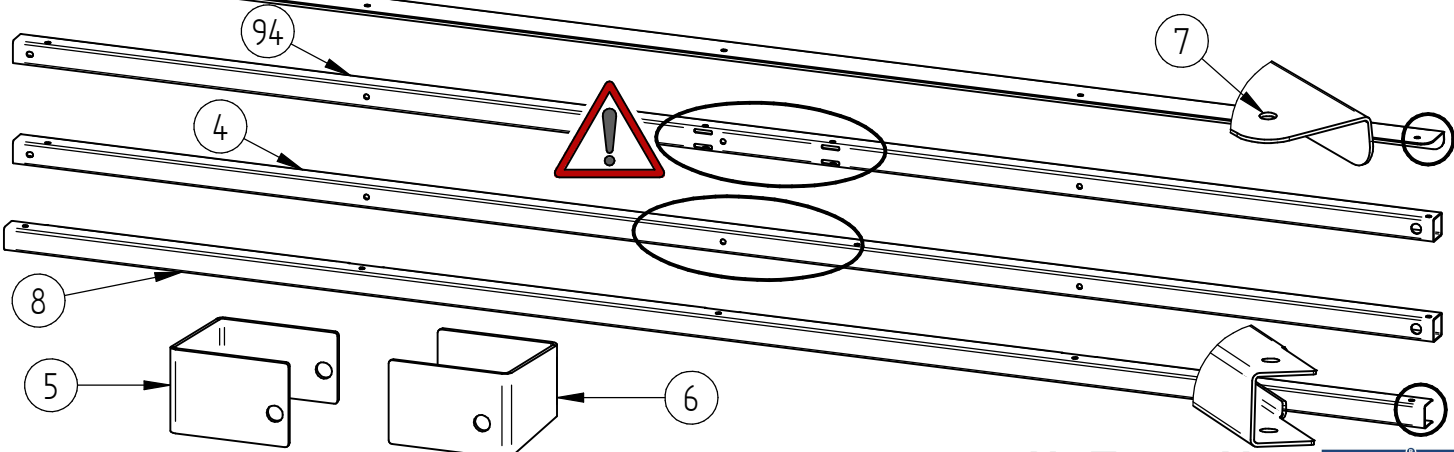
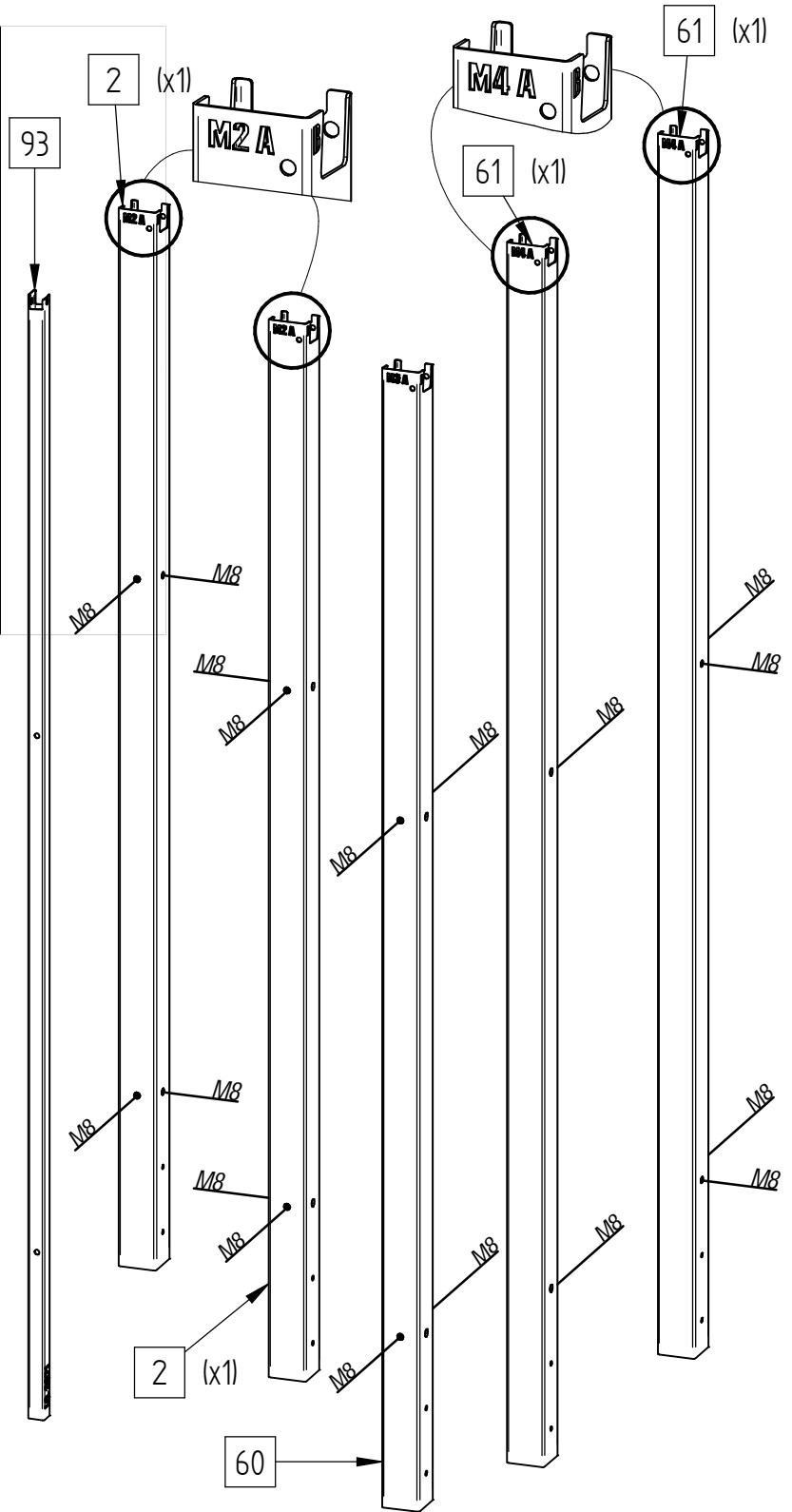
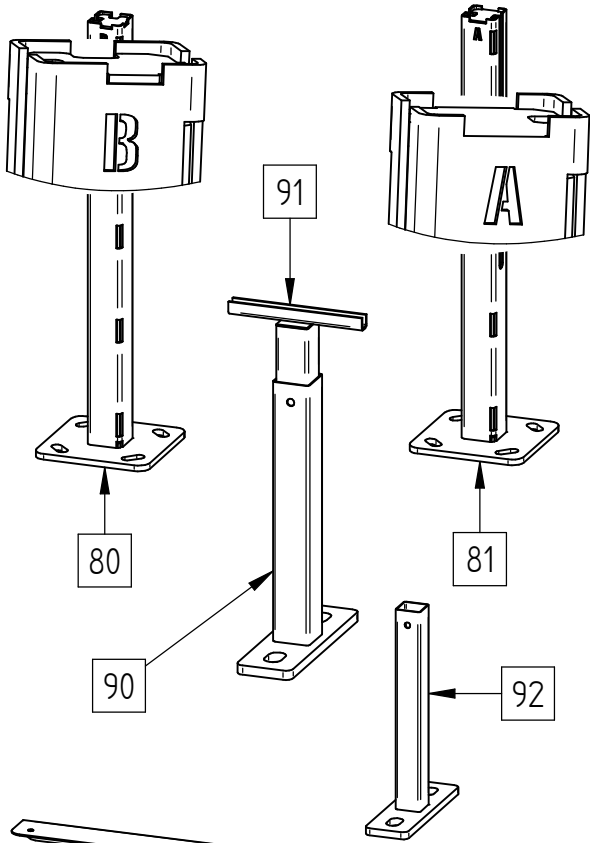


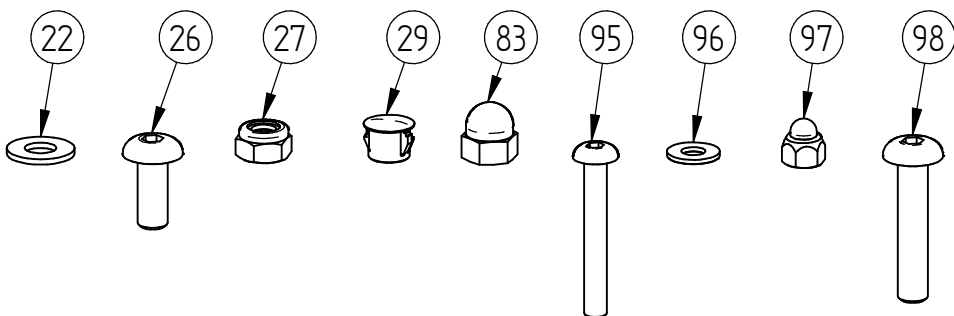
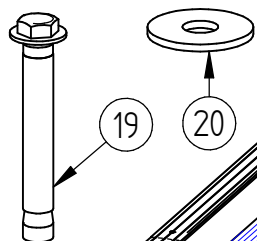
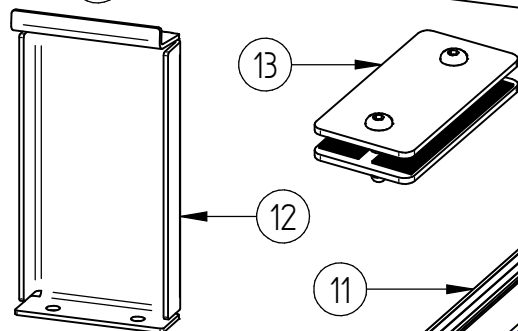
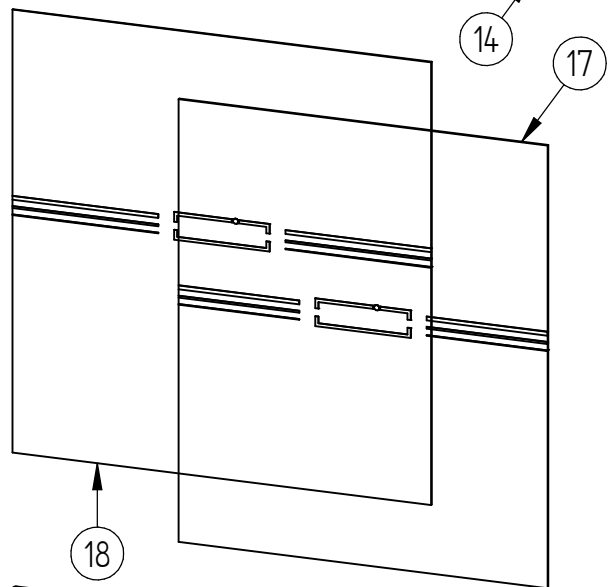
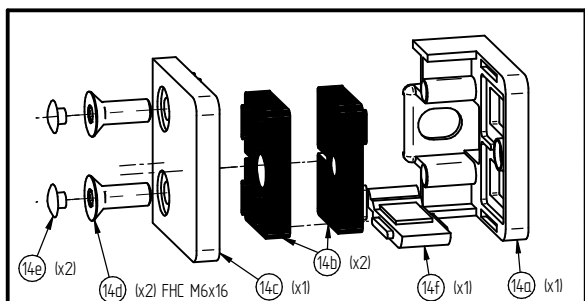
Abri Fumeur - Modulo - Platine - 2,5m

Poteaux 70x70, 1 Bardage de Fond, 4 Bardages Latéraux & Retour Avant - Profondeur 3,4m - Réf.599574



94	SFI529575-02	1	Traverse fumeur Modulo 40x40x2 Lg. 2510
93	SFI599574-01	1	Montant retour avant fumeur MODULO Lg. 2221
92	SFI599571-A	1	PIED REGLABLE POUR RETOUR AVANT FUMEUR MODULO
91	SFI702567-G	1	PIED POUR BARDAGE DE STATION BUS
90	SFI702567-F	1	PIED POUR BARDAGE DE STATION BUS
81	SFI599170-A	2	PIED REGLABLE Ouverture à 180°
80	SFI599170-B	4	PIED REGLABLE Ouverture à 90°
61	SFI599190-01	2	Montant M4 Modulo 70x70x2 Lg. 2250
60	SFI599170-02	2	Montant M3 Modulo 70x70x2 Lg. 2100
8	SFI529170-07	1	Cache avant pour toiture Modulo Lg. 2510
7	SFI529170-06	1	Cache arrière pour toiture Modulo Lg. 2510
6	SFI529170-12	3	Cache montant & traverse gauche Modulo
5	SFI529170-11	3	Cache montant & traverse droite Modulo
4	SFI529170-04	2	Traverse Modulo 40x40x2 Lg. 2510
2	SFI599170-01	2	Montant M2 Modulo 70x70x2 Lg. 1950
X	N°	Références	Qté Description





	98	ACC22047	2	Vis BHC M8x40 Inox A2-70
	97	ACC05036	2	Ecrou borgne frein M6 Inox
	96	ACC18084	2	Rondelle Plate M6 A2-70
	95	ACC22227	2	Vis BHC M6x45 A2-70
	83	ACC05004	12	Ecrou M8 BORGNE A2
	82	ACC02183	12	Boulon H M8x80 GALVA Classe 8.8 GALVA : VIS TH ISO4017 + ECRou ISO4032
	38	ACC01015	4	Adhésif "Fumeur"
	29	ACC18208	22	Embout recouvrant - Ø 11.1 mm
	27	ACC04981	4	Ecrou M8 frein bague nylon A2
	26	ACC22226	24	Vis BHC M8x20 A2-70
	25	ACC02152	3	Boulon H M8x100 GALVA Classe 8.8 VIS ISO4014 + ECRou ISO4032
	23	ACC02151	22	Boulon H M8x60 GALVA Classe 8.8 VIS ISO4014 + ECRou ISO4032
	22	ACC18145	92	Rondelle M8N
	21	ACC02166	12	Boulon H M8x90 GALVA Classe 8.8 VIS ISO4017 + ECRou ISO4032
	20	ACC18124	28	Rondelle Plate L18 ZN (Ø18x56x4) iso 7093
	19	ACC03327	28	Cheville à expansion M12
	18	VIT529170-01	5	Bardage verre latéral Modulo 1315x1380x5
	17	VIT529170-02	2	Bardage verre fond initial 1159x1380x5
	14	ACC18209	26	Pince à verre Zamak 45x45
	13	SFI529301-B	1	PINCE ENTRE VITRAGE
	12	SFI529670-01	1	Accroche vitrage traverse milieu cycle Modulo
	11	SFI529782-02	5	Arceau supérieur Modulo 60x3433x13
	10	SFI529782-01	2	Toiture 1250x3438x10
	9	SFI529782-03	5	Arceau inférieur Modulo 60x3436x13
X	N°	Références	Qté	Description

PROCITY = (x0)

